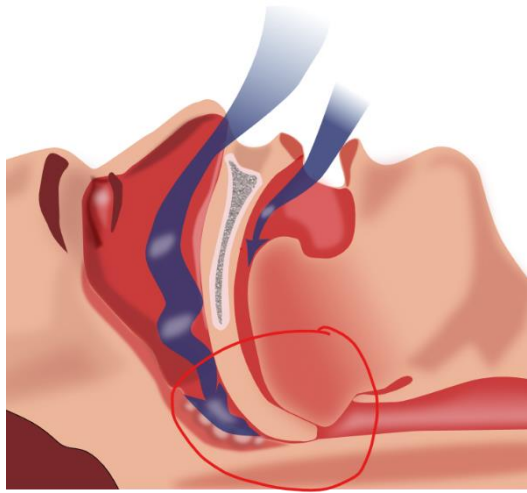


Le PWAD (pulse wave amplitude drop), un nouveau biomarqueur du risque cardiovasculaire lié au SAOS dans 3 cohortes prospectives HypnoLaus ISAACC et PLSC.

[Geoffroy Solelhac](#), Manuel Sánchez-de-la-Torre, Margaux Blanchard, Mathieu Berger, Camila Hirotsu, Nicola Marchi, Jose Haba-Rubio, Francesca Siclari, Ferran Barbe, Frédéric Gagnadoux, Raphaël Heinzer.

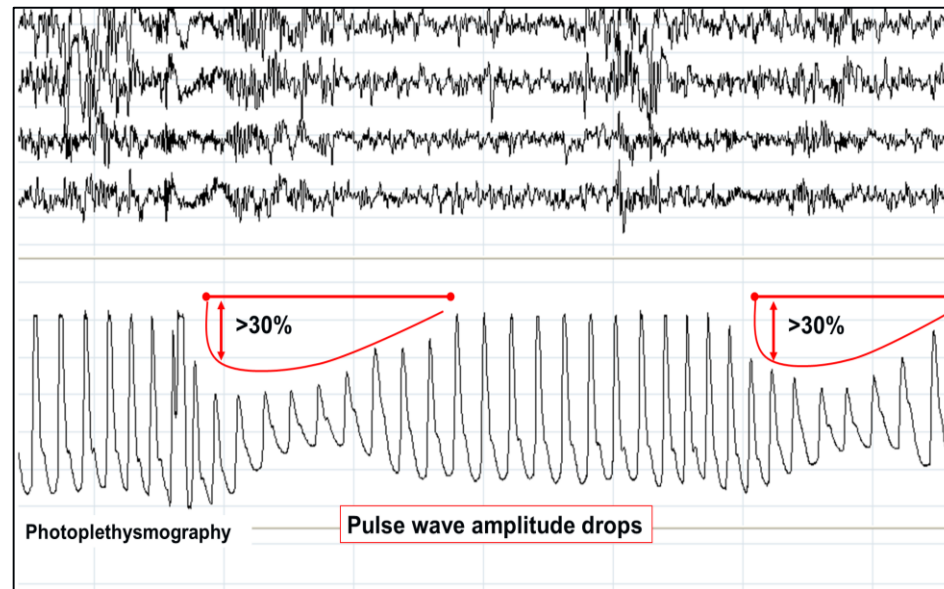
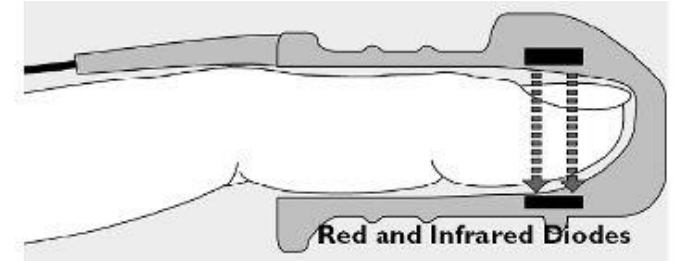
Centre d'Investigation et de Recherche sur le Sommeil (CIRS) CHUV Lausanne, Suisse

Apnées du sommeil



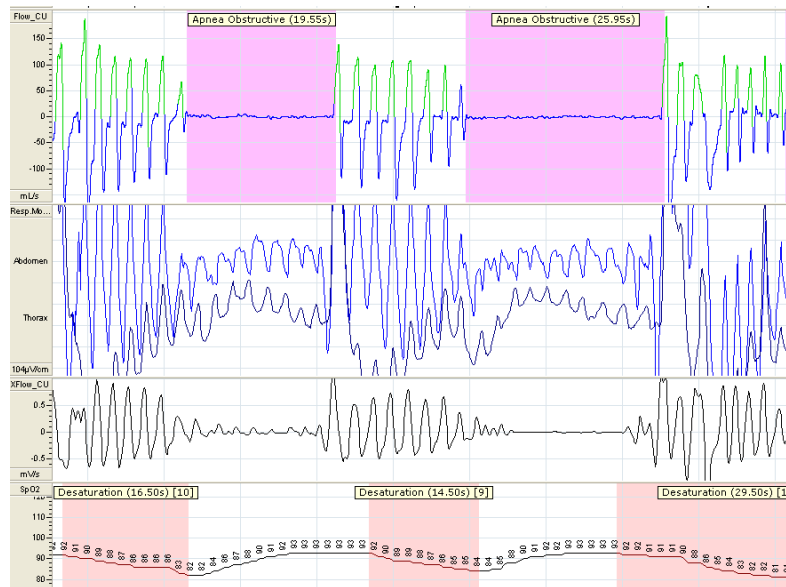
PWAD (Pulse wave amplitude drop)

Oxymètre de pouls



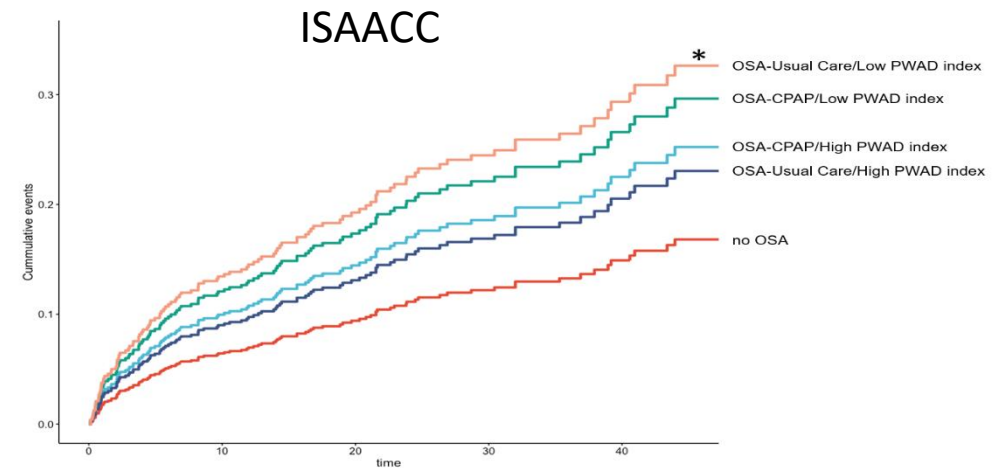
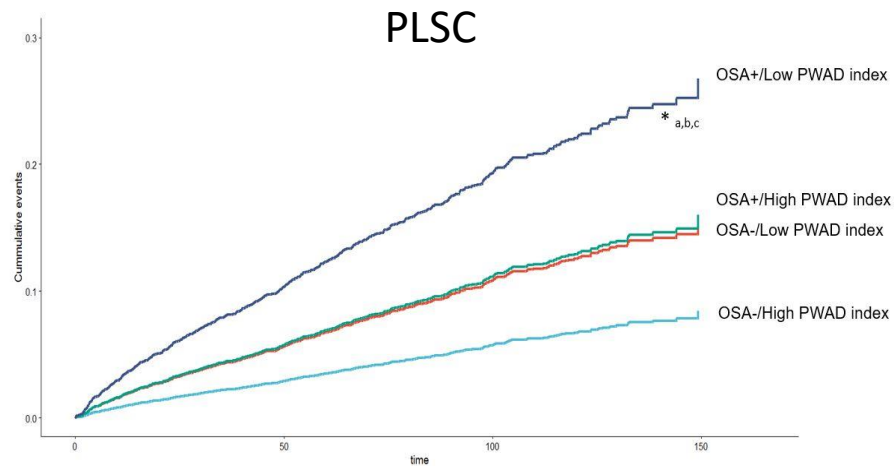
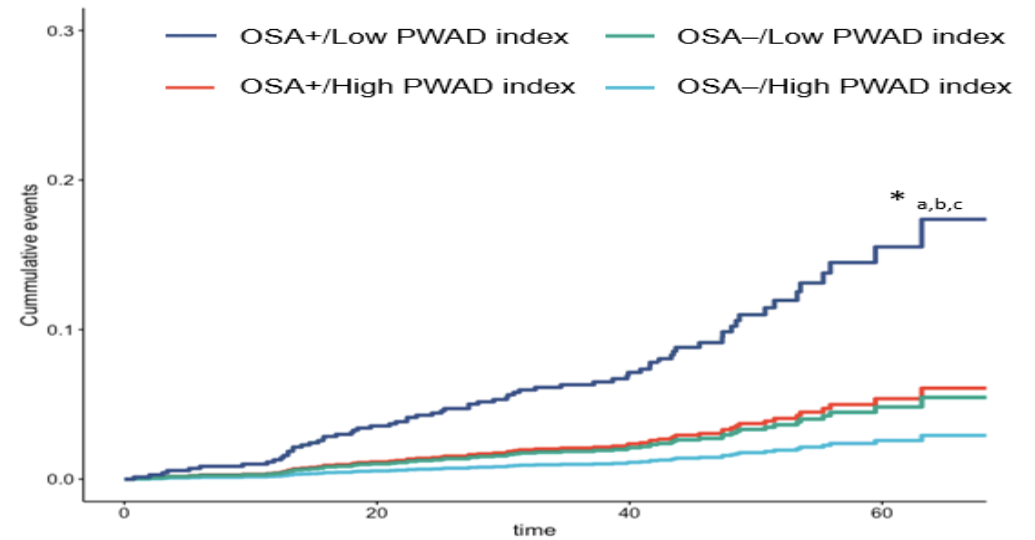
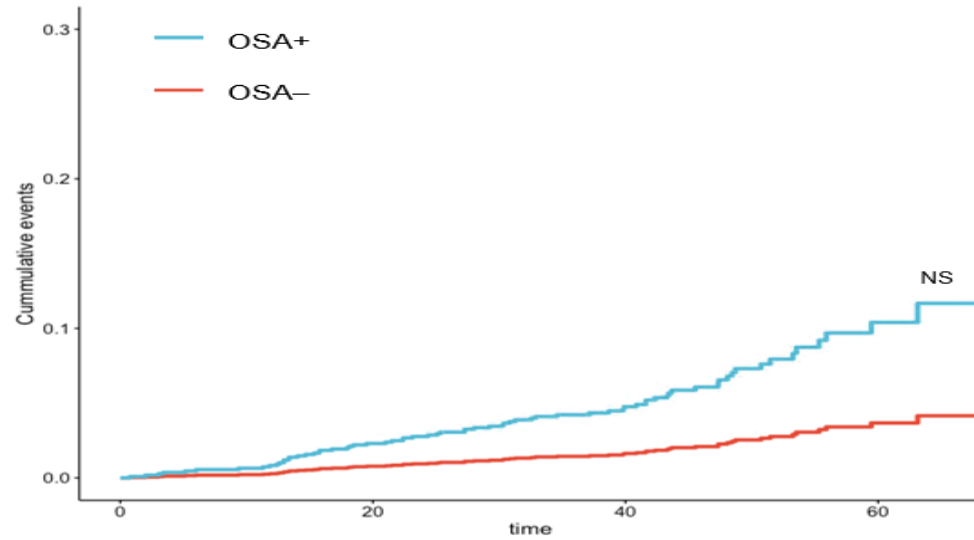
Le signal de Pulse Wave Amplitude (PWA) est lié aux **variations du volume sanguin**

Les PWAD reflètent la **vasoconstriction périphérique** résultant de l'activation sympathique.



Résultats : 3 cohortes prospectives

HypnoLaus



Discussion

Un PWAD index bas dans le SAOS pourrait être dû à :

1. Un **système nerveux autonome** peu réactif.
2. Une **fonction endothéliale altérée**, avec une moindre capacité des artères et des capillaires à se contracter et à se dilater rapidement.
3. Une **augmentation permanente du tonus sympathique** accompagnée d'une vasoconstriction constante.