



SIEMENS
Healthineers



Centre Hospitalier Universitaire Vaudois
Service de médecine nucléaire et imagerie
moléculaire

Descriptive cross-sectional study
of diabetes and prediabetes
prevalence in patients admitted
for ^{18}F -FDG-PET/CT exam

Travail de Maîtrise Jeremy Padua

Présenté par: Dr Christel Kamani
Cardiologue et médecin nucléaire

Unil

UNIL | Université de Lausanne



SIEMENS
Healthineers

Préparation PET/CT FDG: à jeun >6 heures → opportunité de dépistage du diabète



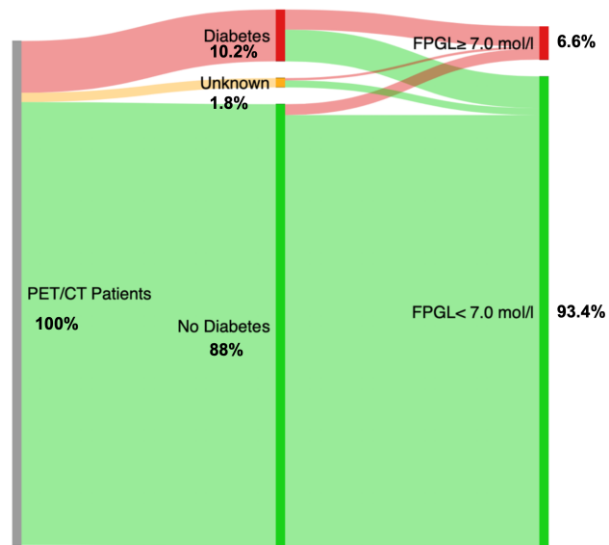
N=652 patients avec PET/CT
FDG et mesure de glycémie

Patientes qui se croient:

- diabétique (n=67)
- non diabétique (n=573)
- qui ne déclare rien (n=12)

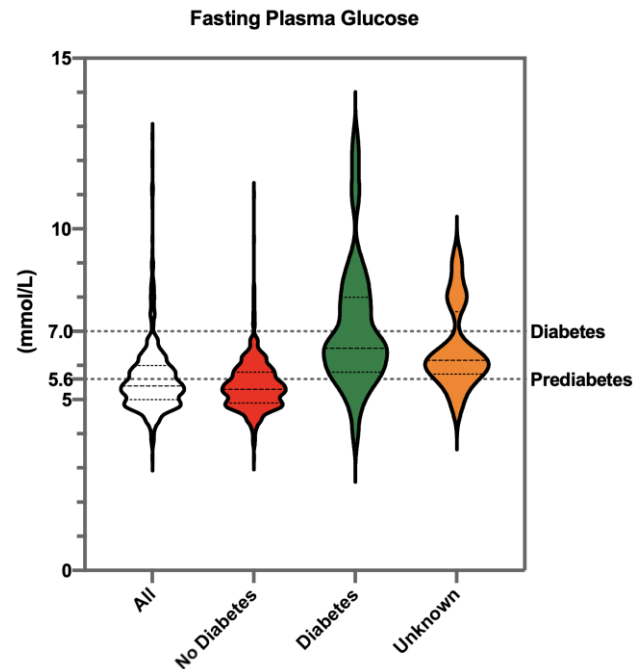
**6.6% des patients ont un taux de
glucose compatible avec un diabète, et
40% ne le savent pas (2.6% au total)**

**25% des patients ont un taux de glucose
compatible avec un prédiabète, et 97%
ne le savent pas (24% au total)**



Diabète ?

Taux de
Glucose



Points forts de ce travail de maîtrise: Prévention cardiovasculaire primaire



Mesure de glycémie
avant PET/CT FDG

CHUV: 6'000/an
Suisse: 60'000/an



6.6% patients ont glycémie compatible avec un **diabète**, et 40% ne le savent pas
= **2.6% diabète non connu !**

25% patients ont glycémie compatible avec un **prédiabète**, et 97% ne le savent pas
= **24% prédiabète inconnu !**

**Aucune étude préalable disponible sur
le sujet = connaissances originales**