

**LONG-TERM EFFECTS OF SYSTEMATIC  
SMOKING CESSATION COUNSELLING  
DURING ACUTE CORONARY SYNDROME,  
A MULTICENTER BEFORE-AFTER STUDY**

LAURIANE GILGIEN-DÉNÉRÉAZ, PROF DAVID NANCHEN

# Contexte et enjeux

L'ARRÊT DE LA CIGARETTE DIMINUE LA MORTALITÉ ET LES ÉVÈNEMENTS CARDIOVASCULAIRES APRÈS UN SYNDROME CORONARIEN AIGU (SCA)

```
graph TD; A[L'ARRÊT DE LA CIGARETTE DIMINUE LA MORTALITÉ ET LES ÉVÈNEMENTS CARDIOVASCULAIRES APRÈS UN SYNDROME CORONARIEN AIGU (SCA)] --> B[LES ENTRETIENS MOTIVATIONNELS D'AIDE À L'ARRÊT DU TABAC SONT PLUS EFFICACES SUITE À UN SCA]; B --> C[LE SEVRAGE TABAGIQUE AUGMENTE LORSQUE L'ENTRETIEN MOTIVATIONNEL EST PROPOSÉ DE MANIÈRE SYSTÉMATIQUE À TOUS LES FUMEURS];
```

LES ENTRETIENS MOTIVATIONNELS D'AIDE À L'ARRÊT DU TABAC SONT PLUS EFFICACES SUITE À UN SCA

LE SEVRAGE TABAGIQUE AUGMENTE LORSQUE L'ENTRETIEN MOTIVATIONNEL EST PROPOSÉ DE MANIÈRE SYSTÉMATIQUE À TOUS LES FUMEURS

# Question de recherche

Le conseil systématique à chaque fumeur après un SCA a-t-il un impact à long terme sur..

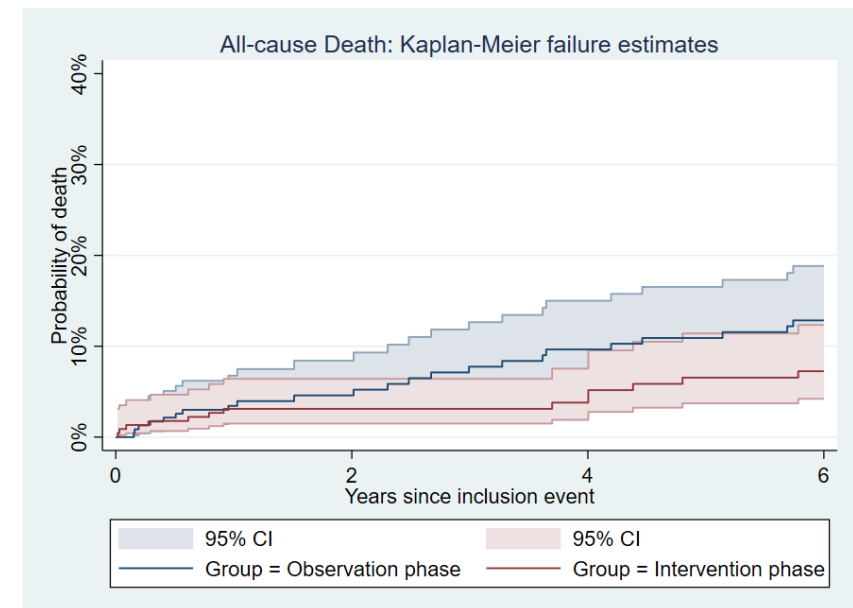
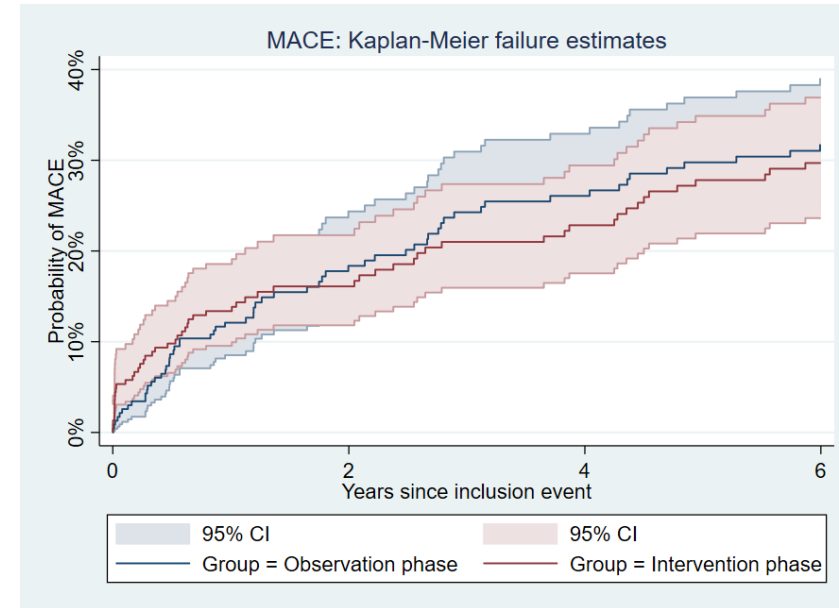
L'arrêt du tabac?

La récurrence  
d'événements  
cardiovasculaires?

La mortalité?

# Résultats à 5 ans

- ▶ Pas d'augmentation du taux de sevrage tabagique
- ▶ Pas de diminution significative de la récurrence des événements cardiovasculaires
- ▶ Pas de diminution significative de la mortalité



# Conclusion et perspectives futures

Les patients avec infarctus ont de la **difficulté**  
**à maintenir** l'arrêt du tabac au long cours

développer des **programmes de prévention**  
**spécifiques et répétitifs**